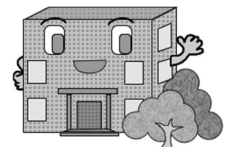


第4章

ログイン

第4章ではログインの方法を説明します。



4

ログイン

ログインの流れを以下に説明します。

STEP

① 画面右上部に表示されている「ログイン」ボタンをクリックします。



STEP

② 利用者情報を登録された方は利用者番号（半角数字）・パスワードを入力し、「ログイン」ボタンをクリックすると、ログインすることができます。

ログイン後は、予約や抽選にて、登録されている方の専用メニューを選択できるようになります。

⇒第6章へ



ボタンの説明

※パスワードを忘れた場合

パスワードを忘れた場合にパスワード再設定画面を表示します。

ログイン

利用者の認証をおこない、ログイン後の画面を表示します。

「ログイン」ボタンクリック時の画面が空き状況画面の場合、クリック時の空き状況画面に進みます。

もどる

「もどる」ボタンクリック時の画面が空き状況画面の場合、クリック時の画面に戻ることができます。

そうでない場合ホーム画面に進みます。

STEP

③ パスワードを忘れた場合は、パスワード再設定画面が表示されます。

※パスワード再設定には、すでにシステムにて登録済みのメールアドレスが必要になります。メールアドレスを登録していない方や、メールアドレスを忘れた方は、施設窓口でパスワードを再設定できます。

STEP

④ 利用者番号、登録済みメールアドレスを入力し、「確認メール送信」ボタンをクリックするとパスワードの再設定画面の URL が登録済みメールアドレスに届きますので、パスワードの再設定を行います。

パスワードの再設定 ?

登録しているメールアドレスにパスワード再設定メールを送付いたします。
利用者番号とメールアドレスを入力し、**確認メール送信** ボタンをクリックしてください。

利用者番号 **必須** (半角数字で入力)

登録済みメールアドレス **必須** (半角英数字記号で入力)

メールアドレスを登録されていない場合、または登録したメールアドレスがご不明な場合は登録窓口までお越しください。
迷惑メール対策をおこなっている場合、**jp.fujitsu.com**ドメインからのメールを受信できるように設定してください。

確認メール送信

④ クリック

STEP

⑤ 施設からの個別メッセージがある場合は、ログイン直後にメッセージが表示されます。

「次回以降表示しない」ボタンをクリックすると、**次回以降表示しない** とボタンの色が変わり、その状態で「確認」ボタンをクリックすると、次回のログインからは表示されなくなります。

⇒第6章へ

富士通市施設予約システム

しせつよやく

ホーム 予約 抽選 その他

テストタロウ 様 ログアウト

施設からのメッセージ ?

前回の利用時に忘れ物があります。窓口にてお受け取りください。

次回以降表示しない

確認

⑤ クリック

以上でログインは完了となります。